

Seepark
Müritz
Röbel



 Ferienhaus
Müritzblick
Röbel-Marienfelde



Natur Ruhe Erholung

Sport Freizeit





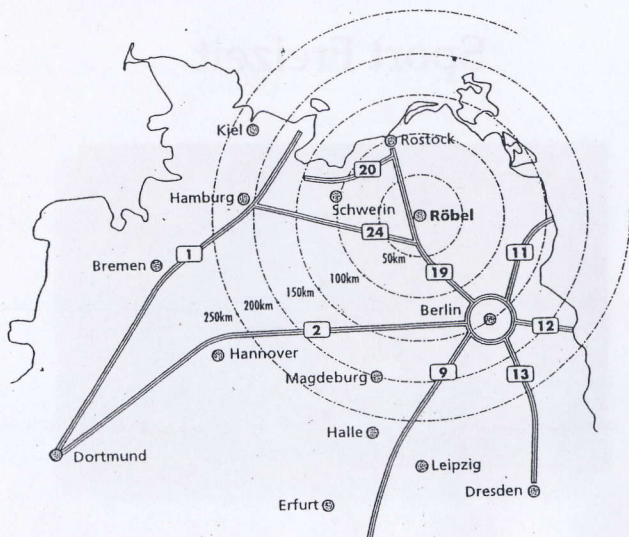
Mecklenburger Seenplatte Haus Müritzblick

Erholungsort Röbel, Ortsteil Marienfelde
Fantastische Lage am Ufer der Müritz, dem
größten See der Mecklenburger Seenplatte,
Seeblick, öffentliches Strandbad mit Sandstrand
und Liegewiese ca. 200 m, Erlebnisbad/Sauna
Müritztherme 2 km und Ortsmitte Röbel 1,5 km.
Viele Freizeitmöglichkeiten, ideal für Wasser-
sport, Angeln, Radfahren, Spaziergänge, Reiten,
Golf, naturverbundene Ausflüge (z.B. Müritz-
Nationalpark), eine Stunde zur Ostsee.

Haus Müritzblick

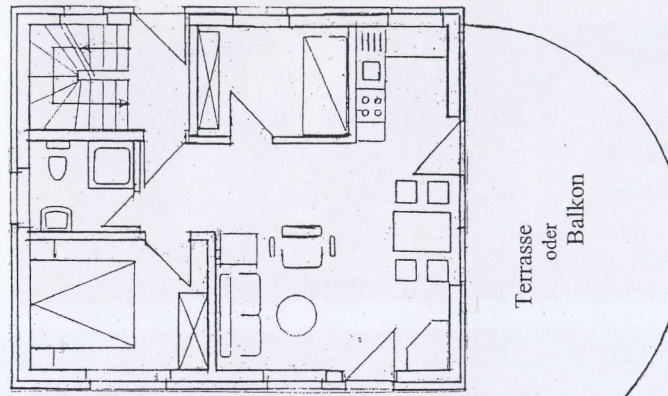
Komfortables Ferienhaus (Bj.2003) mit zwei
3-Zimmerwohnungen, je 55 qm Wohnfläche.
Souterrain mit Doppelschlafzimmer, Du/WC
als Aufbettungsmöglichkeit oder eigene
2-Zimmerwohnung, 55 qm Wohnfläche.
Möblierung im Landhausstil, moderne
Küchenzeilen, Zentralheizung.

Anreisemöglichkeit: A19, Abfahrt Röbel
(10 km), Röbel Seebadstrasse.



Wohnung Erdgeschoss bis 5 Personen

Wohn-/Essraum mit Sitzgarnitur und Ausziehcouch,
SAT-TV, WLAN, Küchenzeile mit Kühl-/Gefrier-
schrank, Geschirrspüler, Backofen und 4-
Cerankochfeld, Schlafräum mit Doppelbett, **2.**
Schlafzimmer mit Etagenbett, Dusche/WC, Terrasse
mit Sitzgarnitur, PKW-Stellplatz am Haus.

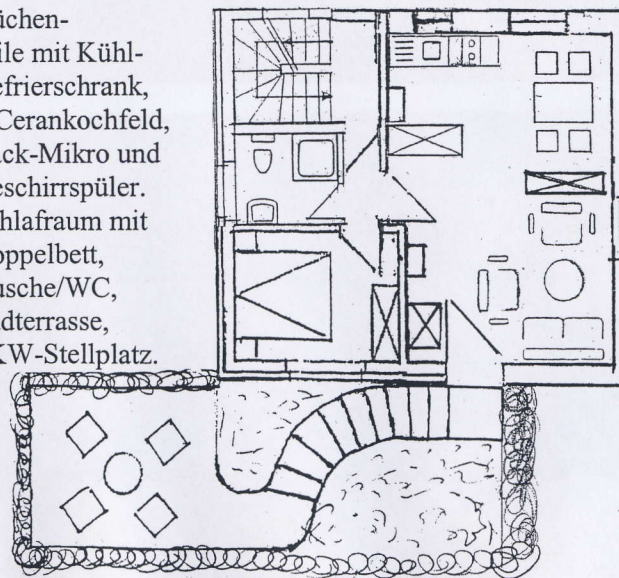


Wohnung Obergeschoss bis 5 Personen

Wohn-/Essraum mit Sitzgarnitur und Ausziehcouch,
SAT-TV, WLAN, Küchenzeile mit Kühl-/Gefrier-
schrank, 4-Cerankochfeld und Mikrowelle,
Schlafräum mit Doppelbett, **2. Schlafzimmer** mit
Tandembett, Dusche/WC, Balkon mit Sitzgarnitur,
PKW-Stellplatz am Haus.

Souterrain bis 4 Personen

Wohn-/Essraum mit Schlafsofa, SAT-TV, WLAN,
Küchen-
zeile mit Kühl-
Gefrierschrank,
2-Cerankochfeld,
Back-Mikro und
Geschirrspüler.
Schlafräum mit
Doppelbett,
Dusche/WC,
Südterrasse,
PKW-Stellplatz.



Mietpreisliste 2012

Preisstufe	A	B	C	D
	Haupt Saison	Mittel Saison	Neben Saison	Nach Saison
Wohnung EG/OG	75 Euro	55 Euro	45 Euro	35 Euro
3.Schlafraum mit DU/WC Souterrain	-----	25 Euro	20 Euro	15 Euro
Souterrain Wohnung	55 Euro	40 Euro	35 Euro	30 Euro

Ferienwohnungen mit zwei Schlafzimmern

01.Jan.2012 - 31.März 2012	35 Euro/Nacht (D)
31.März 2012 - 12.Mai 2012	45 Euro/Nacht (C)
12.Mai 2012 - 23.Juni 2012	55 Euro/Nacht (B)
23.Juni 2012 - 01.Sept.2012	75 Euro/Nacht (A)
01.Sept.2012 - 22.Sept.2012	55 Euro/Nacht (B)
22.Sept.2012 - 27.Okt.2012	45 Euro/Nacht (C)
27.Okt.2012 - 28.Dez.2012	35 Euro/Nacht (D)
28.Dez.2012 - 03.Jan.2013	55 Euro/Nacht (B)

**Preise für 2 Personen bei Belegung von Samstag
auf Samstag - jede weitere Person 5,00 €/Nacht**

Nebenkosten: 35 € pro Wohnung
15 € für 3.Schlafraum

Kurtaxe: Erwachsene 1,00 €/Tag
Jugendliche (15-18 Jahre) 0,50 €/Tag
vom 01.Mai bis 30.September

Haustiere auf Anfrage: 6 €/Tag

Mietsachen: Wäschepaket 10 €/Person
Fahrräder, Boote, Bootsliegeplatz in unmittelbarer Nähe

Kaution: 50 €/Wohnung bei Anreise

Mindestaufenthalt: in der Saison vorzugsweise
eine Woche von Samstag auf Samstag

Kontakt: Adalbert Schlag

Yorckstr.10

53173 Bonn

Mobil 0177 4014368

Fax 03212 4466243

info@haus-mueritzblick.de

www.haus-mueritzblick.de

Fotos: Adalbert Schlag